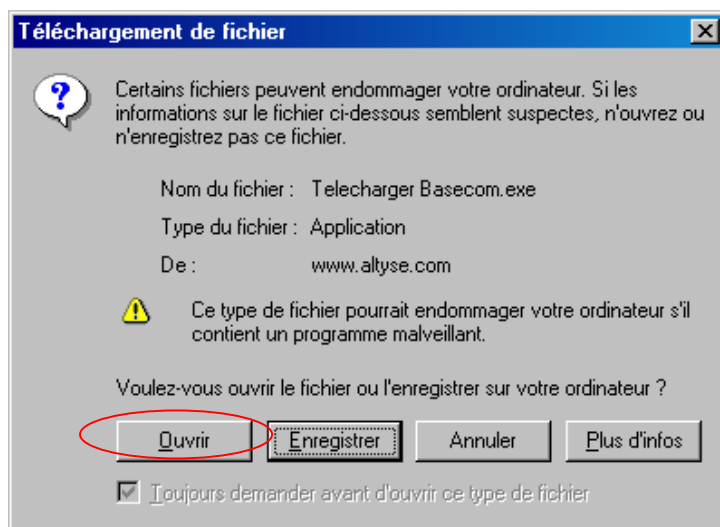


Procédure d'intégration des nouvelles prestations concernant le parcours coordonné de soins et les majorations

ATTENTION : Il faut impérativement installer la version 6.7 d'ALTYSE avant de suivre cette procédure.

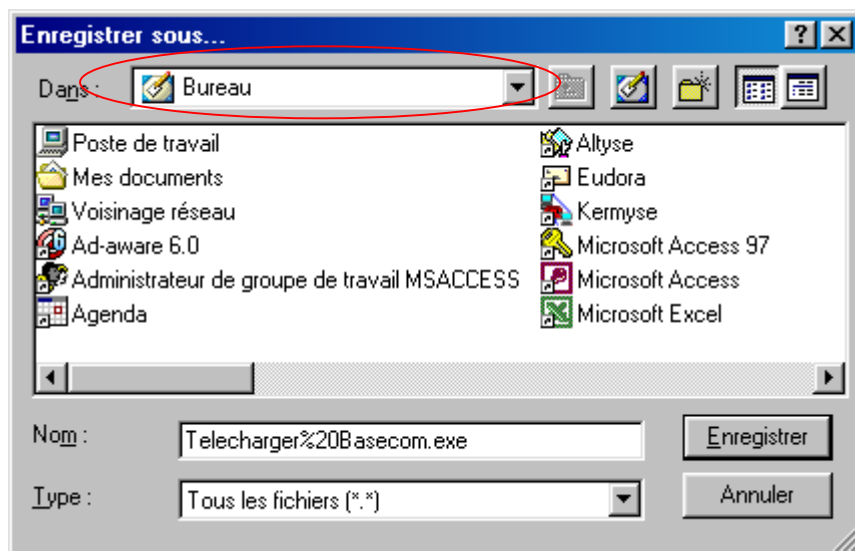
Etape 1 . Lancer le programme « Télécharger Basecom ».

1. Allez dans la rubrique « TELECHARGER » du site
2. Double cliquez sur le lien « Téléchargement de la Basecom contenant les nouvelles prestations »
3. Une fenêtre s'ouvre :



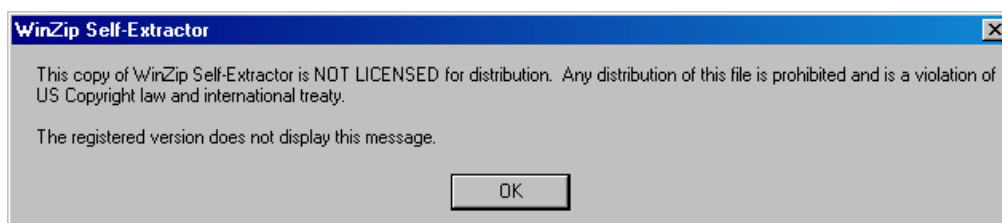
- Cliquez sur le bouton « Ouvrir »

Si vous utilisez Netscape 4.7 pour accéder à Internet, vous aurez une fenêtre différente :



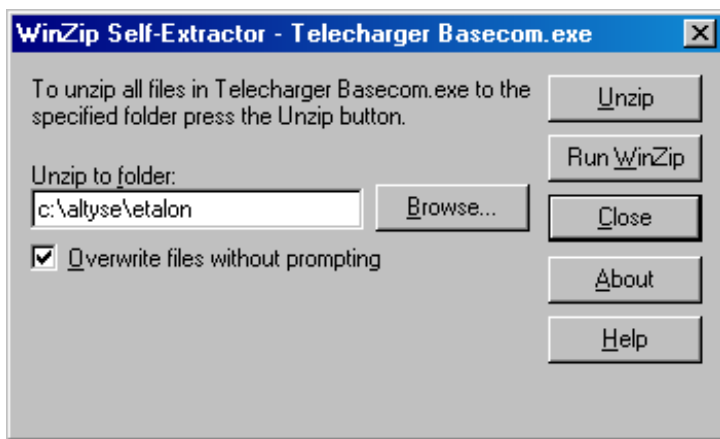
- Sélectionnez le « Bureau » comme emplacement d'enregistrement
- Cliquez sur le bouton « Enregistrer »
- A partir du Bureau, double cliquez sur le fichier « Telecharger%20Basecom.exe »

4. Une nouvelle fenêtre s'ouvre :

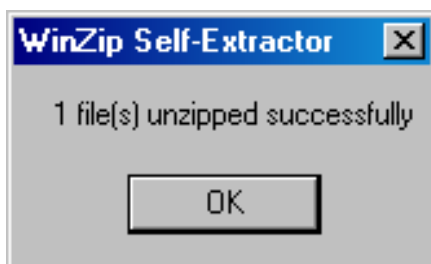


- Cliquez sur le bouton « Ok »

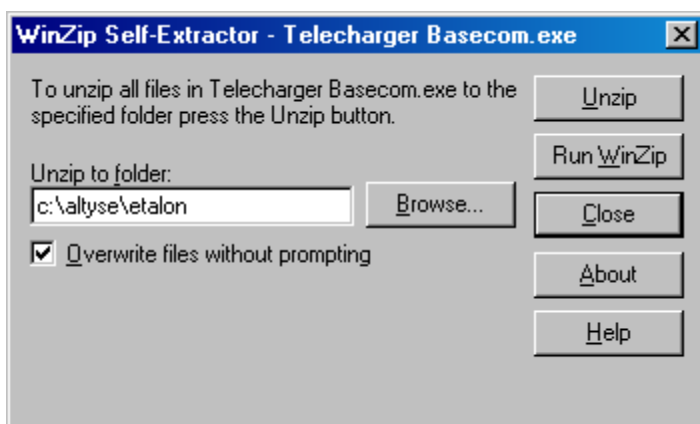
5. Une nouvelle fenêtre apparaît :



➤ **Si Altyse est installé sur votre disque C:** , cliquez directement sur le bouton « Unzip ».

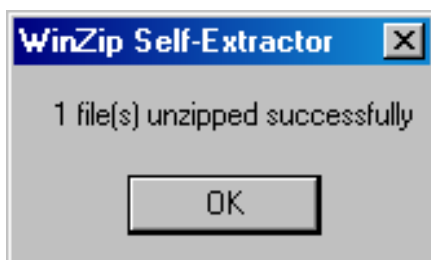
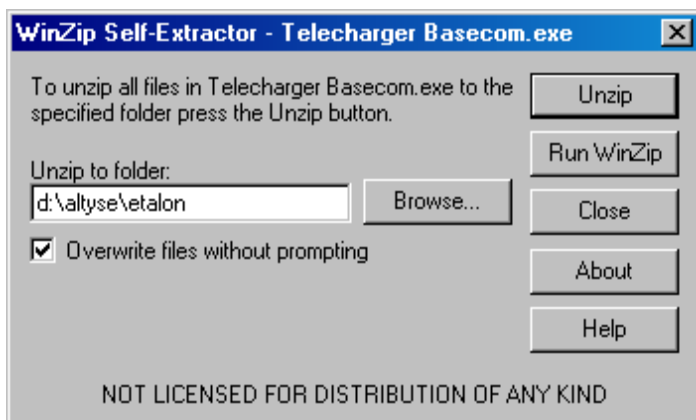


Cliquez sur le bouton « Ok »

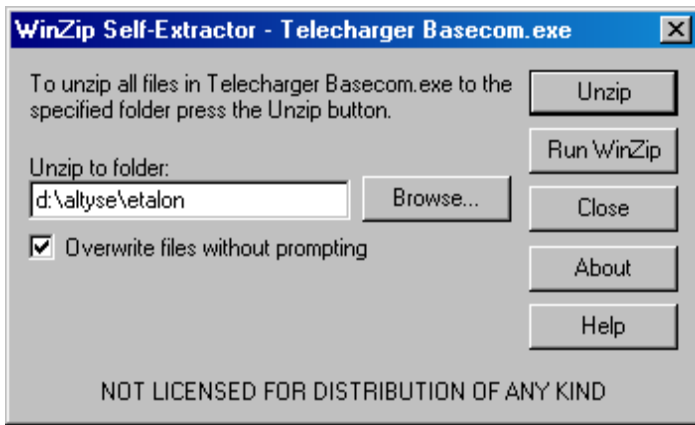


Cliquez sur le bouton « Close »

➤ **Si Altyse est installé sur un autre disque comme par exemple D:** , remplacez la lettre « c » par « d » comme sur la fenêtre ci-dessous puis cliquez ensuite sur le bouton « Unzip ».



Cliquez sur le bouton « Ok »



Cliquez sur le bouton « Close »

ATTENTION : Pour les réseaux, il faut impérativement faire cette étape 1 sur tous les postes Serveur et Clients.

Etape 2. Structuration de la Basecom d'Altyse.

1. Lancez Altyse. En réseau, quittez Altyse sur tous les postes clients et lancez Altyse sur le poste Serveur,
2. Allez dans « Personnalisation », bouton « Réparation des Bases »,
3. Cochez seulement la « Base commune » dans la liste des bases,
4. Cliquez sur le bouton « Structuration »
5. Une fois la structuration terminée, cliquez sur le bouton « Retour ».

Etape 3. Sélection des codes prestations vous concernant.

1. Allez dans « Personnalisation », bouton « Sesam Vitale »,

2. Sélectionnez une à une toutes les prestations qui vous concernent et cliquez sur le bouton « Enregistrer ».

