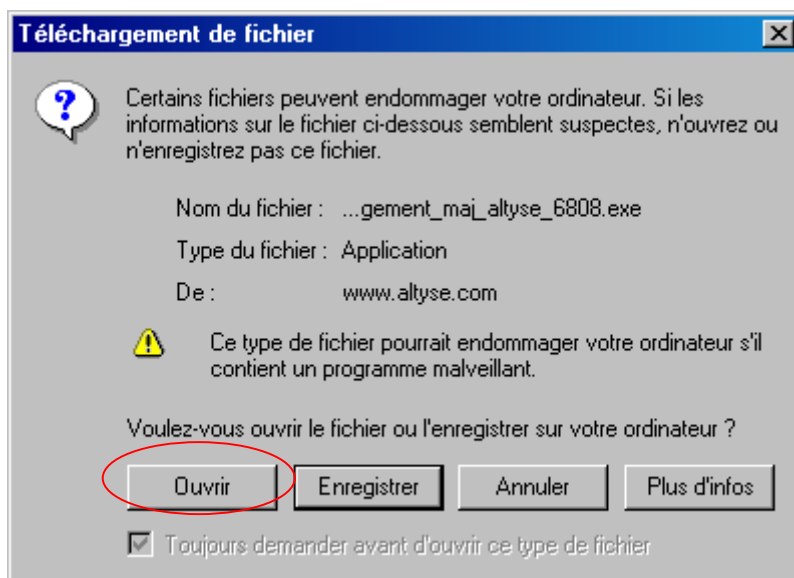


Procédure d'installation de la version 6.8.08

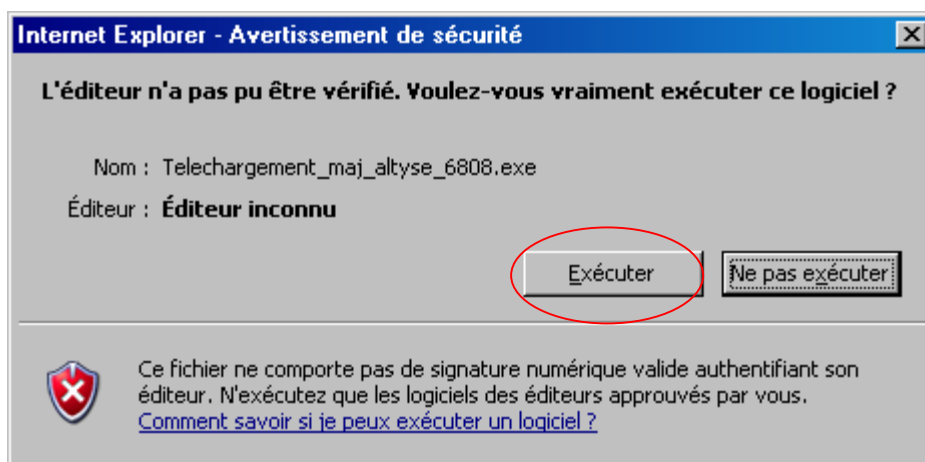
ATTENTION : Pour les réseaux, il faut impérativement faire cette étape sur tous les postes Serveur et Clients.

1. Double cliquez sur le lien « téléchargez l'outil de mise à jour »
2. Une fenêtre s'ouvre. Plusieurs types de fenêtres peuvent apparaître.

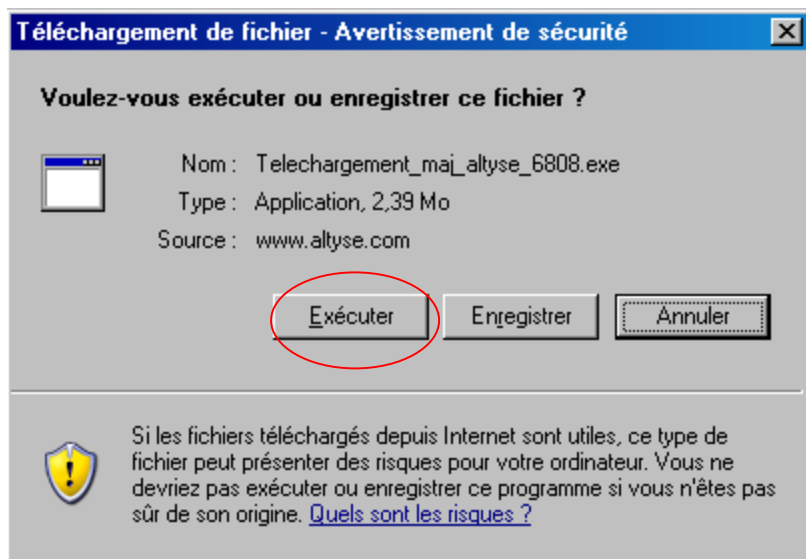
Si vous avez la fenêtre ci-dessous, alors cliquez sur le bouton « Ouvrir »



Si vous avez la fenêtre ci-dessous, alors cliquez sur le bouton « Exécuter »

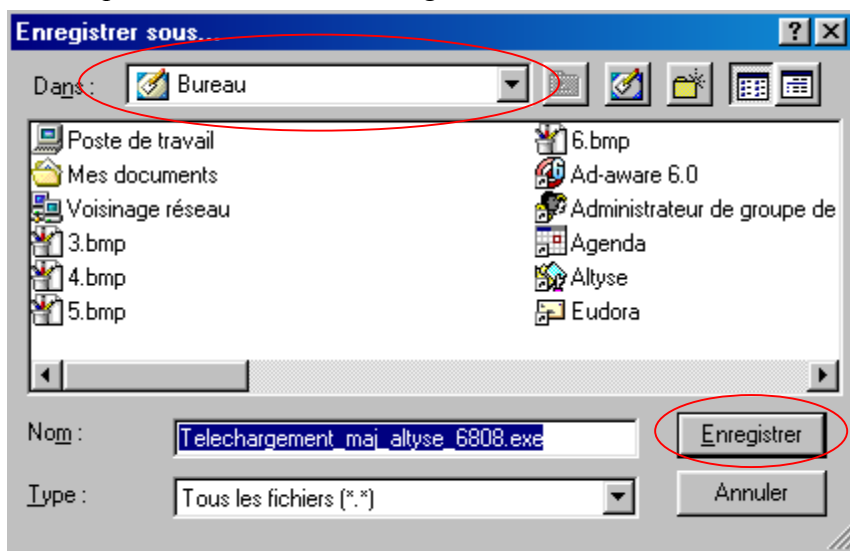


Si vous avez la fenêtre ci-dessous, cliquez sur le bouton « Exécuter »



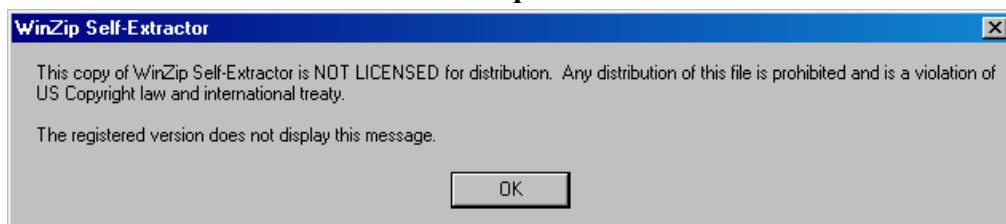
Si vous utilisez Netscape 4.7 pour accéder à Internet, vous aurez une fenêtre différente, alors :

- Sélectionnez le « Bureau » comme emplacement d'enregistrement
- Cliquez sur le bouton « Enregistrer »

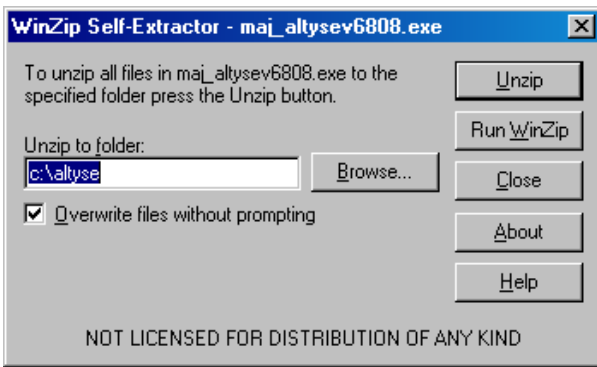


A partir du Bureau, double cliquez sur le fichier « Telechargement_maj_altyse_6808.exe »

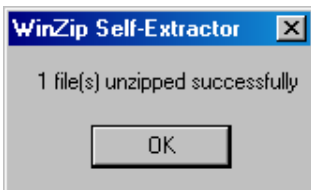
3. Une nouvelle fenêtre s'ouvre : cliquez sur le bouton « Ok »



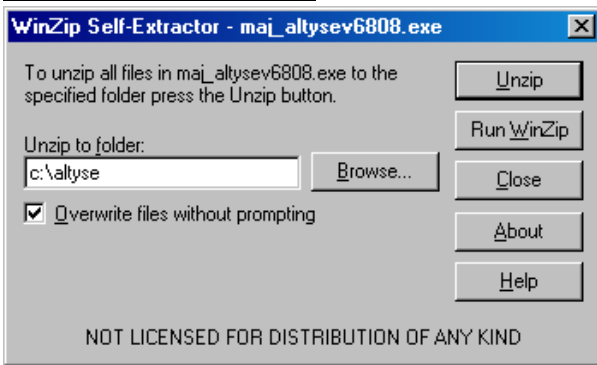
4. Une nouvelle fenêtre apparaît :



➤ **Si Altyse est installé sur votre disque C:** , cliquez directement sur le bouton « Unzip ».

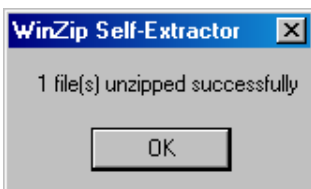
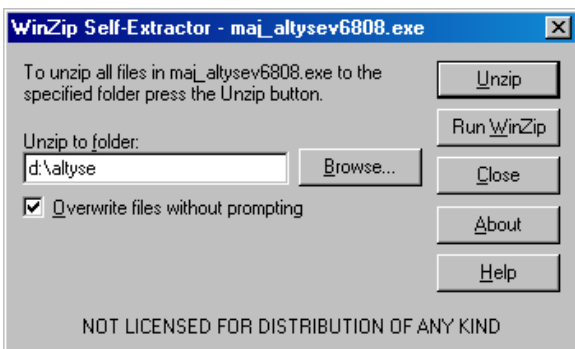


- Cliquez sur le bouton « Ok »

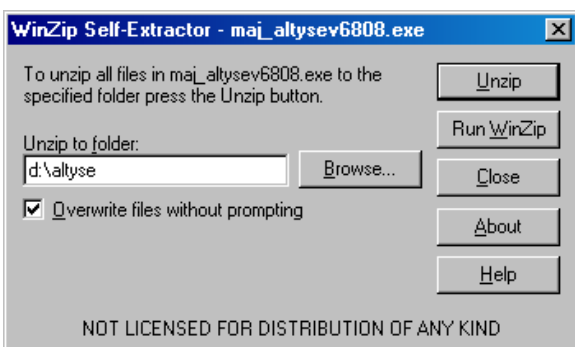


- Cliquez sur le bouton « Close »

➤ **Si Altyse est installé sur un autre disque comme par exemple D:** , remplacez la lettre « c » par « d » comme sur la fenêtre ci-dessous puis cliquez ensuite sur le bouton « Unzip ».



- Cliquez sur le bouton « Ok »



- Cliquez sur le bouton « Close »